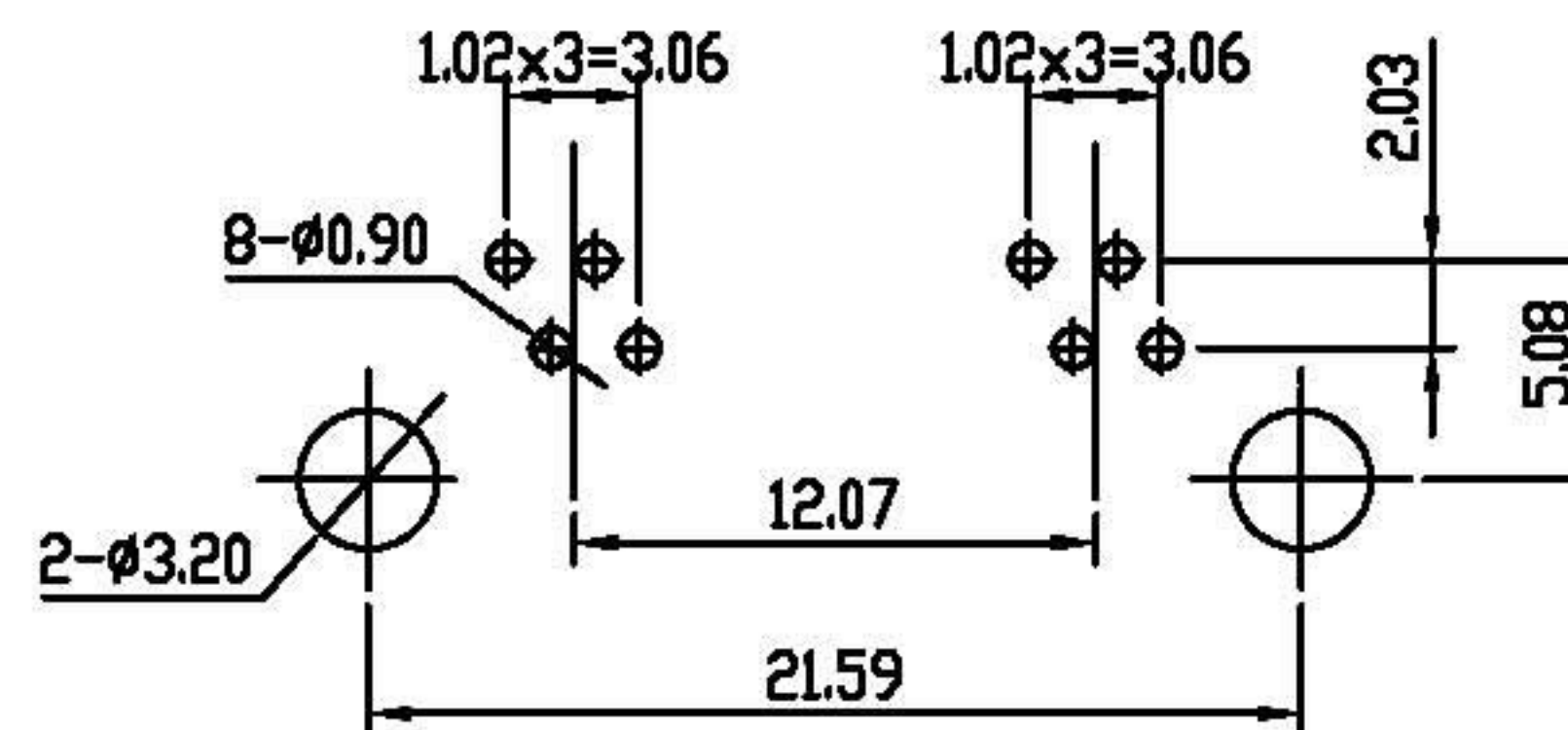
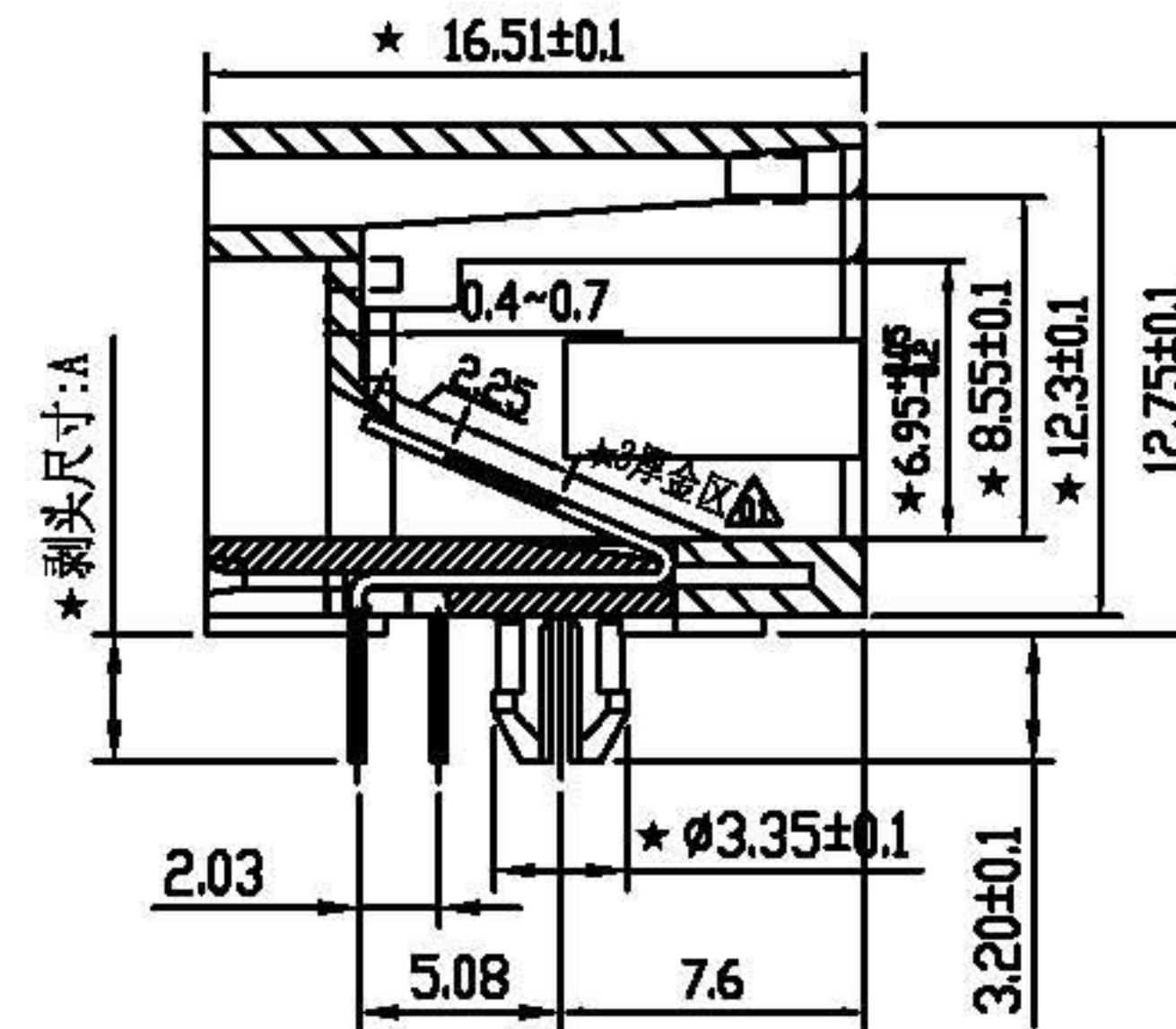
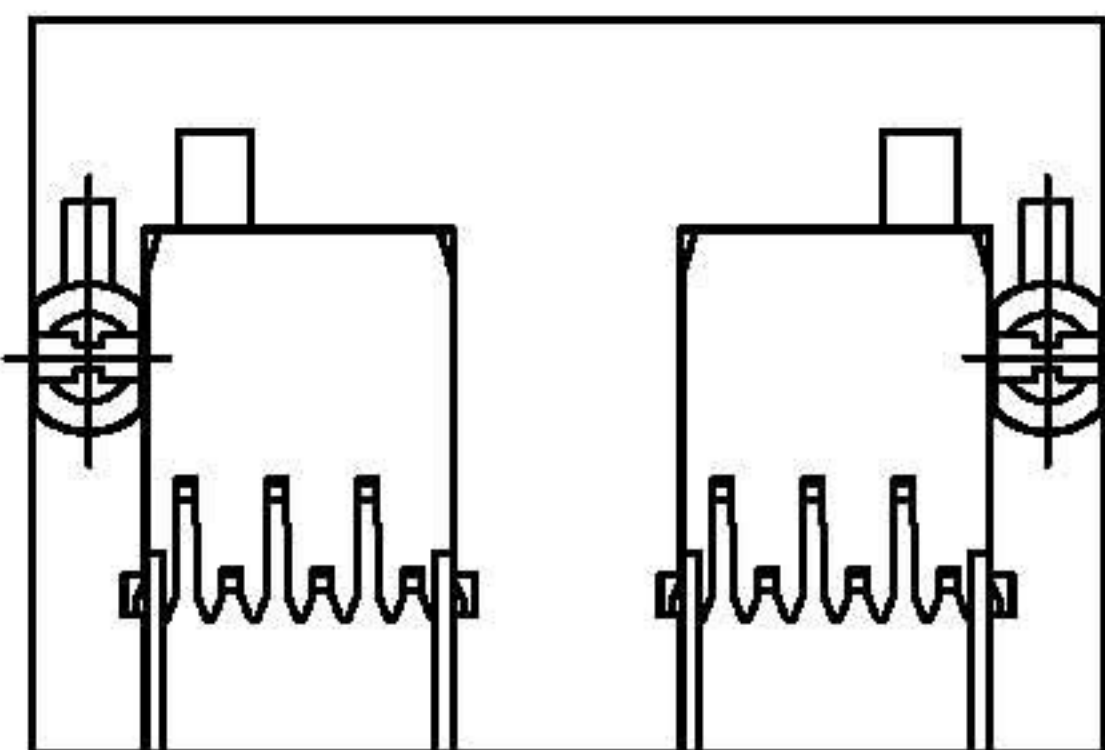
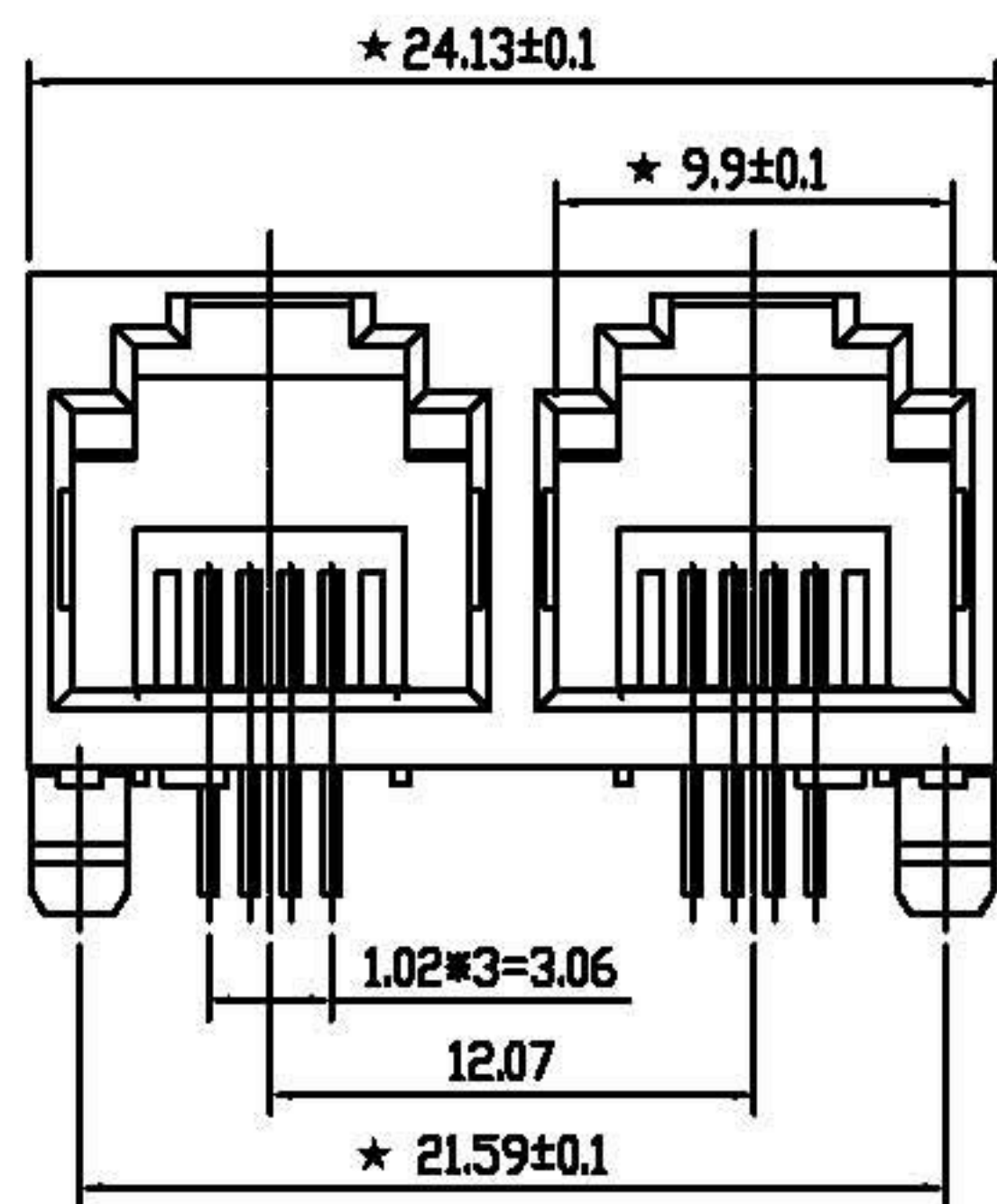


REV.	ECN NO.	DATE
01	第一次定制	11.11.17



PCB LAYOUT
TOLERANCES: ±0.05

技术要求

1. 插座相邻接端间绝缘电阻正常值不少于1000MΩ。
2. 相邻接端耐压强度正常值能承受AC1000V, 一分钟无击穿或飞弧现象。
3. 机械寿命不少于750次。
4. 带“★”尺寸为重点管控尺寸

3	J5521N2-6450-P015	5521-A双胞 6P4C 50U 无耳分体式	普通PBT灰(环保料)D8003	3.0±0.2
2	J5521N2-6450-P014	5521-A双胞 6P4C 50 U 无耳分体式	普通PBT+30%GF黑(环保料)	3.0±0.2
1	J5521N2-64GF-P001	5521-A双胞 6P4C G/F 无耳分体式	普通PBT+30%GF黑(环保料)	3.2±0.2
NO.	DWG NO	NAME	DESCRIPITON	剥头尺寸:A

RoHS Compliant

				TOLERANCES 0~15 ±0.15 15~30 ±0.20 30~50 ±0.25 50~ ±0.30 ANGLES: ±1°		MATERIAL: 见明细表		Designed: 丁小峰 11.11.17		NAME: 5521-A双胞 6P4C系列 (扁针分体式)	
				FINISH: 见明细表		Checked:		DWG NO: CL3P0341		REV.	
SHEET 1 OF 1		Approved:		PART NO: 见明细表		REV. 03					

QRK-02